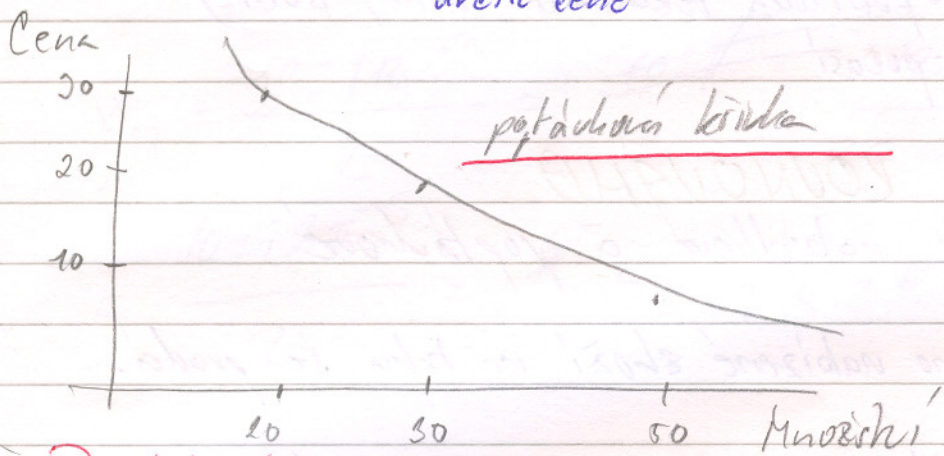


# Tržní mechanismus

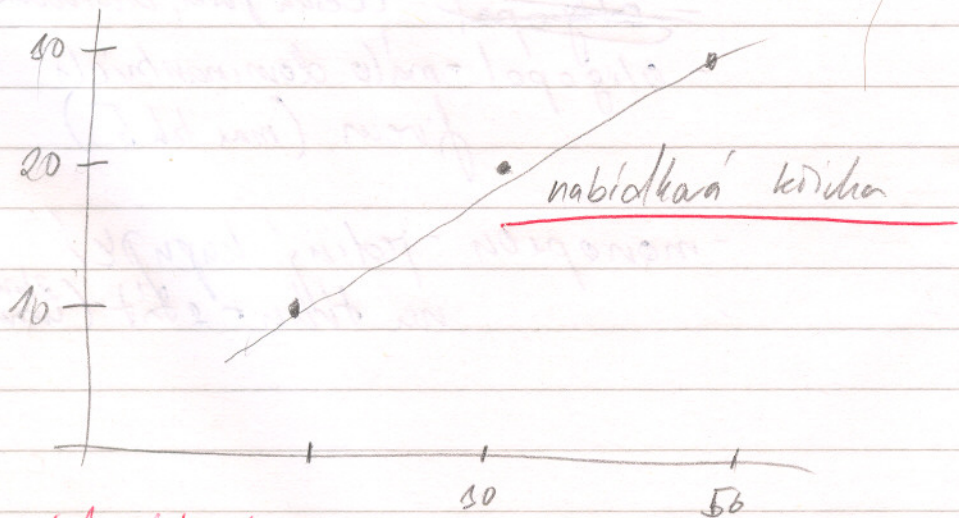
- POPTÁVKA - množství zboží, které chtějí zákazníci koupit při určité ceně



Poptávková křivka - s rostoucí cenou klesá poptávané množství

- Na poptávku má vliv :-
- cena
  - kvalita
  - potřeby
  - příjmy (finanční)
  - reklama (
  - recenze

- NABÍDKA - množství zboží, které jsou výrobci nebo obchodníci ochotni dodat na trh při určité ceně



Nabídková křivka - s rostoucí cenou roste nabízené množství (8186)

Na nabídku má vliv - cena

- odhadovaná poptávka
- výrobní náklady
- politická rozhodnutí (daně, BOZP)
- počasí

## TRŽNÍ ROVNOVÁHA

- představuje rovnost nabídkové a poptávkové

Situace, kdy všechno nabízené zboží na trhu se prodá.

① U nás je typická tržní nerovnováha - zboží zůstává na skladě  
- cena je vyšší  $\Rightarrow$  snížit ceny (výprodej)

② cena je nižší  $\Rightarrow$  nedostatek zboží - můžeme mluvit o zvýšení

Konkurence - firma nabízející stejný nebo podobný druh zboží

Nedokonalá konkurence

- monopol - jediná firma na trhu
- ~~oligopol~~ (Česká pošta, Becherovka)
- oligopol - málo dominantních firem (max tak 5)

- monopson - jediný kupující na trhu - stát (zbraň)

PT

- Měslové úpočty

1) úpočet časové mzdy

Ovočte ZM - zdel. mzda

ZM = 2

tarif 110 Kč/h

odpracováno 17 & 22 dní

$$ZM = 17.8 \cdot 110 = \underline{\underline{14960,-}}$$

2) úkolová mzda

ZM = 2; tarif 80 Kč/h

norma = 20 ks/h

za měsíc vyrobil 5000 ks

175 / 8